

For Earth, For Life
Kubota

NEW クボタミニバックホー

URBAN EXCAVATOR
TOUGH

U-40-6
U-55-6



プレミアム・クラスという領域を。

URBAN EXCAVATOR
TOUGH

すべて一つ上のグレードへ到達したクボタミニバックホー“TOUGH”^{タフ}。

その優れた完成度で圧倒的な支持を受けるクボタミニバックホーがフルモデルチェンジ。ゆったりとワイドなオペレーションスペースには先進のデジタルメータを採用し、快適かつ確かな操作空間を実現。さらに新開発の大型直噴エンジンを搭載し、作業性能を大幅に向上しました。クボタミニバックホー“TOUGH”。パワー、パフォーマンス、オペレーション…あらゆる面でプレミアム・クラスという領域を切り拓いて新登場です。



NEW クボタミニバックホー

U-40-6/U-55-6

PREMIUM MINI BACKHOE

※掲載の写真はカタログ用に撮影しています。現場を離れる時は作業機を接地してください。



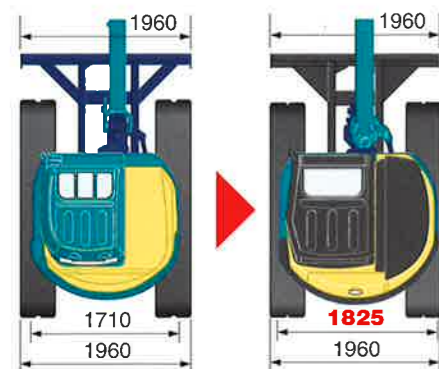
安全かつ効率的な作業のために操作空間はゆとりを追求。サイズアップしたキャブ内は、オペレータ本位の環境と操作性を高次元で両立しました。先進のデジタルメータを採用するなど、ミニバックホーのcockピットと呼ぶにふさわしい機能的な空間となっています。

SPACE

ゆとりと快適の高性能コックピット。

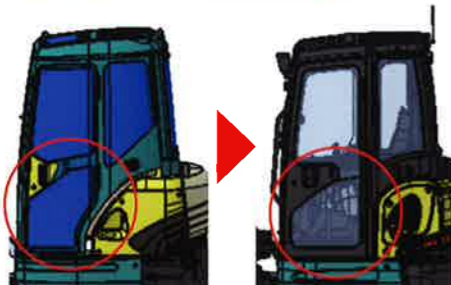
快適な作業空間

従来よりもひと回り大きくサイズアップしたキャブは、居住性が大幅に向上。ドアサイズを大きくしたゆったり設計の乗降スペースは、乗り降りがよりスムーズになり、操作中の足元の視界も広がりました。明るく快適な空間がオペレータのストレス軽減に貢献します。



従来機

U-40-6/U-55-6



従来機

U-40-6/U-55-6

ROPS/FOPS 対応型 4ポストキャノピ/キャブ

世界標準の4ポストROPS/FOPSキャノピによりオペレータの安全性を追求。ワイドな空間はゆったりとした居住性と十分な視界を実現。現場での不意の落下物なども、前方支柱がガードするなど高度な安全性を実現しています。キャブタイプ(オプション)は、全面強化ガラスをはじめ、開放的なリンク式フロントウィンドウやヒータなど充実装備により快適操作をサポート。



※ROPS/転倒時乗員保護構造のことで、機械転倒時にシートベルト装着のオペレータを危険から保護する構造。
※FOPS/落下物乗員保護構造のことで、落石などの危険からオペレータを守る構造。



●キャブ標準装備
全面強化ガラス
ヒータ
ルームライト
脱出用ハンマ
前照灯
スピーカー

●キャブオプション
ラジオ
サイドミラー
エアコン

新設計大型エアコン(オプション)

冷暖房能力および風量を大幅にアップした新型エアコンを搭載。デジタルメータのコンソール各所と、シート後部の前後に吹き出し口を設けて快適性を高めました。



前置き新デジタルメータ



従来の液晶モニタから、コンソール一体型のデジタルメータに一新。大きな画面で分かりやすくシンプルな表示により見やすさが大幅に向上しました。機体前面配置なので作業中も最小限の視線移動で各種確認が可能。簡単操作で必要な情報を表示でき、機能ボタンを液晶の下に配置し操作性を高めています。

- 1 ユーザー設定
各種項目の呼び出し、設定、確認、変更
- 2 クレーン
クレーンモードへの切り替え(クレーン仕様機)
- 3 アーム制限
アームかき込み制限の設定/解除(サービスポート仕様機)
- 4 情報(インフォメーション)
各種情報のお知らせ
- 5 表示切替
各種表示の切り替え



時計表示



クレーン表示



燃料残表示

■各種機能

- 水温計表示
- メンテナンス表示
- キー忘れ表示
- アワメータ表示
- ユーザー設定表示
- タコメータ表示
- 警告表示

運行管理システム

液晶画面で運行管理表示を呼び出すと、機械の稼働日の確認が行え、お客様の機械管理に役立てることができます。



ユーザー設定メニュー画面



日毎の運行管理画面(90日分)

効率を極めたハイパフォーマンス。

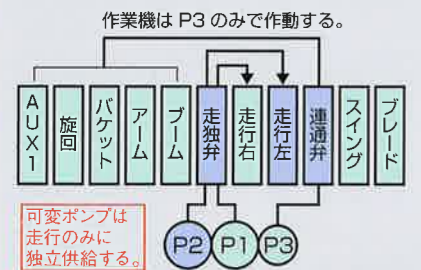
掘る、押す、砕く、吊り上げる。あらゆる動作をより力強くなめらかに。走行時でもスムーズな動作をアシストする3ポンプLSシステムをはじめ全操作を油圧方式にするなど、随所にわたっていっそう磨きをかけられた基本性能が高効率作業をサポートします。

PERFORMANCE

3ポンプLSシステム (U-55-6)

U-55-6には3ポンプLSシステムを採用し、一クラス上の車格にふさわしい優れた走行性とステアリング性能を実現。走行油圧セクションを操縦系から独立させ、走行時に操作を行っても、速度差が少なく力強くスムーズな「フロント&ドーザ&走行」作業が行えます。

●3ポンプLSの構成 [走行+作業機作動時]



サードライン (サービスポート仕様機に標準装備)

作動油をコントロールバルブをバイパスして直接タンクへ戻すサードライン。従来の2ウェイ方式と戻り油を直接タンクに戻す1ウェイ方式の切り替えが可能です。

ドーザ高さアップ

アームかき込み制限 (サービスポート仕様機に標準装備)

アタッチメントに応じて、アームのかき込み位置を2モードに切り替え可能。アームのかき込み量を自動制限し、ブレーカ装着時もブームの破損を防止します。ブレーカモードでの最大かき込み位置は任意設定できるので、お手持ちのアタッチメントに応じた設定が自在にできます。



アームかき込み画面

分割式ドーザホース

アーム先端部ツバ付き
ブッシュ採用

土溜り防止形状&
底板強化

全操作油圧パイロット方式

走行、スイング、ドーザ、サービスポートとすべてに油圧パイロット方式を採用。あらゆる動作がなめらかに行えるとともに操作性が向上しました。また、エンジンが急停止しても30秒間は作業機を下ろすことができるアキュムレータも標準で装備されています。

走行自動減速機能

2速走行中負荷がかかれば自動的に1速にシフトダウンし走行力をアップする走行自動減速機能を標準装備。走行速度の手動での切り替えはドーザレバーのボタンで行うため、従来の2速ペダルは廃止しました。

ドーザ爪先距離

ドーザとバケットの爪先距離を従来よりも短縮し、アスファルト剥離などの作業性が向上しました。



走行パーキングブレーキ

駐車時は自動的に走行モータにブレーキがかかる走行パーキングブレーキを採用。万一の事故を未然に防ぐ安心の機構です。

ブーム吊り上げ力 バケット最大掘削力アップ

	U-40-6	U-55-6
吊り上げ	10.4%	38.6%
バケット	11.2%	16.0%

(※従来機比)

コンパクト・高出力ながら耐久性に優れた新エンジン。

よりパワフルかつ高い作業性を見つめて、クボタミニバックホー“TOUGH”が行き着いたのが、新大型直噴エンジンが発揮する高出力。同時に独自の機構や設計によりスマートで容易なメンテナンスを実現しています。

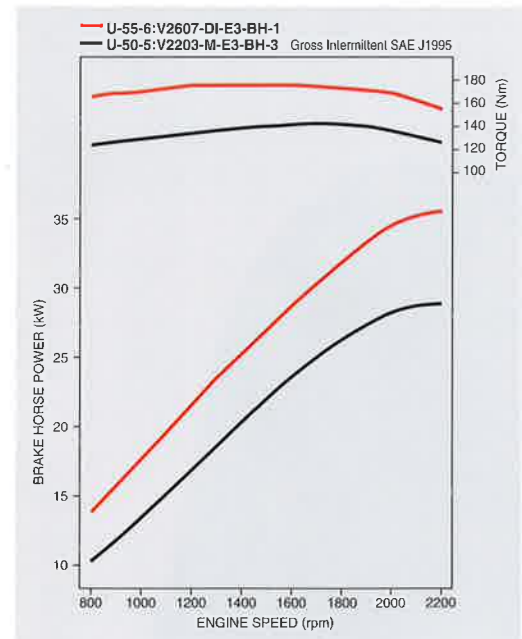
WORK

新大型直噴エンジンで出力アップ

クボタの約1世紀にもわたるエンジン製造の経験と技術が生み出した新大型直噴エンジン。コンパクト設計ながら、パワフルな性能を実現。従来エンジンよりも約11%アップした出力(当社比)と余裕のトルクがもたらす優れたパフォーマンスが作業性向上に大きく貢献します。同時に低燃費、低振動、低騒音と環境への配慮も高次元で両立させました。

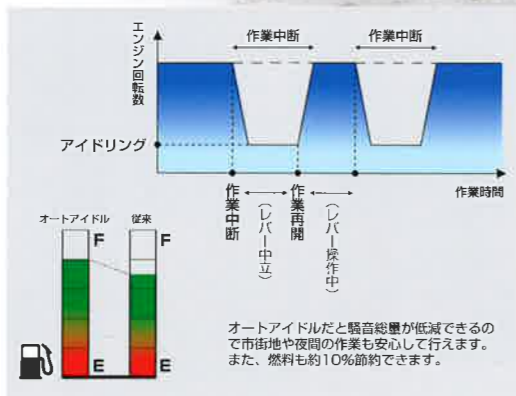


特定特殊自動車排出ガス基準適合(オフロード法)クリア



燃費効率を向上する オートアイドル

操作レバーを中立に戻すと、4秒後にエンジンはアイドルリング状態となり、再び操作レバーを動かすと即座に元のエンジン回転数に上昇。これにより、燃料が約10%節約でき、騒音低減にもつながるので市街地や夜間の作業も安心です。



ワンサイドメンテナンス

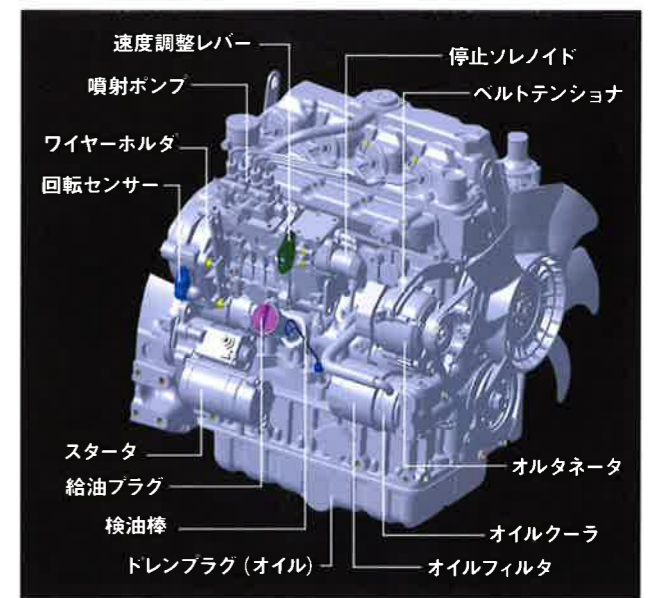
後部のボンネットは左に大きく開き、ワンサイドメンテナンスエンジン搭載により、燃料系、電気系の主要な点検、整備はすべて後ろからアクセスが可能。メンテナンス性が飛躍的に高まりました。

チルト式オイルクーラーの採用

ラジエータ前部にあるオイルクーラーを可倒式とすることで、両者の間が大きく広げられ、ラジエータの清掃が容易に行えるようになっています。



1. エアクリーナ 2. インジケータ 3. ウォータセパレータ
4. 燃料フィルタ 5. スタータモータ 6. オルタネータ



※掲載の写真はカタログ用に撮影しています。現場を離れる時は作業機を接地してください。

WORK


2パターンマルチ (標準装備) /
4パターンマルチ (オプション)

操作パターンを他社方式に切り替えられます。



前照灯 (オプション)

2ポスト、4ポストキャノピ仕様には追加の前照灯をオプションで用意。機体前方を明るく照らすことで夜間作業がスムーズかつ安全に行えます。



4ポストキャノピ仕様



満タンお知らせスイッチ

給油時にブザー補助音で燃料給油状態をお知らせし、給油オーバーフローを防止します。



システムアップした盗難防止装置

キーに内蔵された情報を本体が認識することで、はじめてエンジンが始動する「SSキー」の機能性がさらにアップ。キー抜き忘れ時にはアラーム音によるお知らせ、盗難防止機能作動時にはLED点滅による告知機能が加わりました。現行キーもそのまま使用可能です。もちろん、キーの形状が同じでも別のキーでは始動不可。電気・油圧・燃料の各システムをロックする安心装備です。

先進の装備が支える優れた整備性

ボンネット・カバー類は、板金構造とすることで損傷時の修理が一層容易に。電気系統では、高水準の防水性能を発揮するコネクタハーネスを装備し、トラブルを未然に防止。そしてヒューズ&リレーボックスを採用し、一カ所での点検・交換を実現。また燃料フィルタには、たまった水が容易に抜き取れる水抜きコックを装備。その他、エンジンオイルフィルタの長寿命化、二重構造のダブルエレメント・エアクリーナーの

採用など、随所に施された数々の装備が、損傷やトラブルを最小限に抑え、的確なメンテナンスをサポートします。

TECHNOLOGY

らくらく マネージメントシステム

本機とパソコンを連携 (PCソフト・Rescue ZERO) させることで、稼働時間、日毎アワメータ、メンテナンス履歴、故障履歴などの情報を取り出すことができます。この情報の活用により保有機械の管理合理化をお手伝いします。

- 保有機械の定期メンテナンス履行管理をすることで、機械の長寿命化を図れます。
- 稼働時間情報より保有機械ごとの稼働内容が把握でき、機械運用の効率化をサポートします。



作業の幅を広げる先進のオプション。

なめらかな吊り作業を実現する 移動式クレーン仕様機

法令で定める構造と安全装置の装備はもちろん、油圧の異常低下によるブーム・アーム降下防止装置を装備。クレーンモード時には、エンジン回転数を自動的に吊り作業に適した回転数に制御します。デジタルパネルは兼用で使用でき、過負荷時の警告もパネルに表示されます。
※日本クレーン協会が制定した JCA 規格 [JCAS2205-98] に適合しています。

安全性を高める自動「クレーン+走行」モード

クレーンモードで走行時には、自動で走行吊り時定格荷重に切り替わるとともに、走行が1速に固定され、より安全に荷を吊ったまま走行できます。



クレーンモード時にLEDの外部表示灯が点灯

フック格取時



ワイヤーロープ外れ止め金具付格納型フックを採用

※クレーン仕様機の運転には「移動式クレーン特別教育」と「玉掛け特別教育」の受講が必要です。

■ 定格荷重表

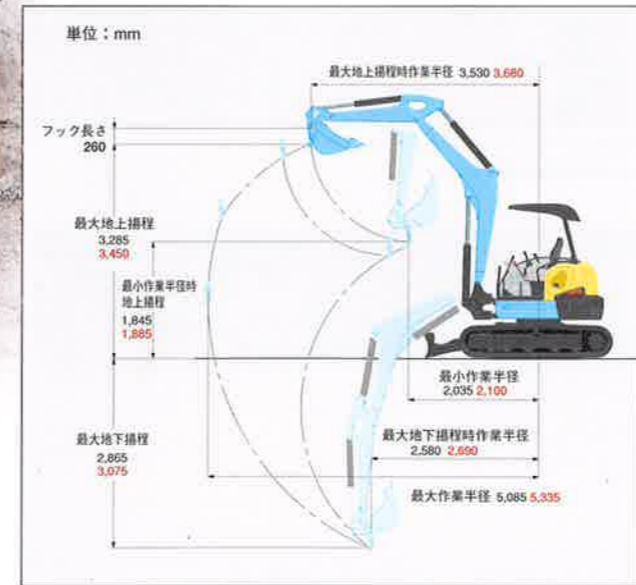
U-40-6 定格荷重 (標準アーム、0.14m³バケット付)

作業範囲	定格荷重	
	静止時	走行時
5.0 m	0.32 t	—
4.5 m	0.38 t	—
4.0 m	0.46 t	—
3.5 m	0.57 t	0.28 t
3.0 m	0.73 t	0.36 t
2.6 m 以下	0.90 t	0.45 t

U-55-6 定格荷重 (標準アーム、0.16m³バケット付)

作業範囲	定格荷重	
	静止時	走行時
5.3 m	0.37 t	—
5.0 m	0.41 t	—
4.5 m	0.50 t	—
4.0 m	0.61 t	—
3.7 m	0.69 t	0.34 t
3.5 m	0.75 t	0.37 t
3.1 m 以下	0.90 t	0.45 t

■ 作業範囲図



※黒文字は U-40-6 CR・赤文字は U-55-6 CR・太文字は共通

■ 仕様

型式	U-40-6 CR	U-55-6 CR
機械質量	4,460 [4,530] <4,620> kg	5,150 [5,220] <5,310> kg
吊上げ荷重	0.9 t	0.9 t

※ [] 内は4ポストキャノピ仕様。 ※ < > 内はキャブ仕様

ブレーカや油圧フォーク等様々なアタッチメントに対応 (2WAY 標準)

サービスポート配管仕様



ブレーカ



油圧フォーク

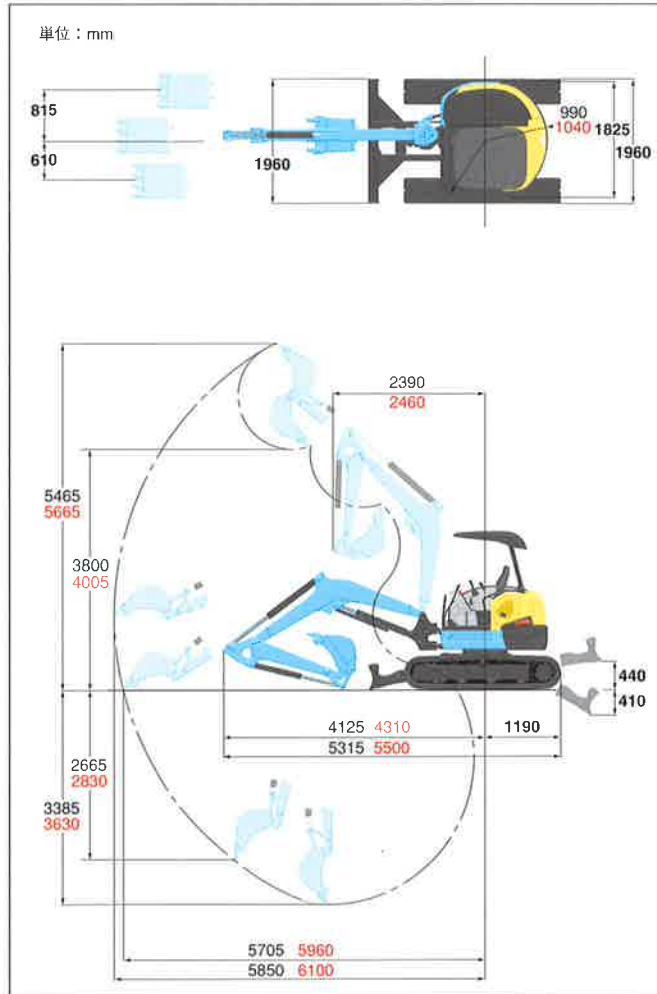


サービスポート配管

※掲載の写真はカタログ用に撮影しています。現場を離れる時は作業機を接地してください。

注1) 静止時定格荷重は、水平堅土上定置荷役における値で、転倒荷重の78%以内、および移動式クレーン構造規格で定める前方安定度1.15以上です。
注2) 走行時、つり荷下面高さは、地上0.3m以下と定められています。
注3) 実際につり上げられる荷重は、上表の定格荷重から玉掛けロープ重量を差し引いた値です。

作業範囲



※黒文字は U-40-6・赤文字は U-55-6・太文字は共通

仕様

型式	U-40-6	U-55-6	
バケット容量 (新JIS山積)	0.14m ³	0.16m ³	
標準バケット幅 (サイドカッタ含む/含まず)	600/550mm	650/600mm	
機械質量	4,440 [4,510] (4,600)kg	5,130 [5,200] (5,290)kg	
機体質量	3,440 (3,600)kg	4,050 (4,210)kg	
機体寸法 (輸送時)	全長	5,315mm	5,500mm
	全高	2,490 [2,540] (2,550)mm	
	全幅	1,960mm	
	最低地上高	310mm	
エンジン	区分	クボタ水冷4気筒立型V2607-DI	
	形式	キャブ、キャブ(エアコン無) キャブ(エアコン付)	V2607-DI-E3-BH-2 V2607-DI-E3-BH-1 V2607-DI-E3-BH-4 V2607-DI-E3-BH-3
	総排気量	2.615L (2,615cc)	
	定格出力/回転数*	31.2kW (42.4PS) / 2,200rpm	35.5kW (48.3PS) / 2,200rpm
掘削性能	最大掘削高さ	5,465mm	5,665mm
	最大ダンプ高さ	3,800mm	4,005mm
	最大掘削深さ	3,385mm	3,630mm
	最大垂直掘削深さ	2,665mm	2,830mm
	最大掘削半径	5,850mm	6,100mm
	オフセット量 (右/左)	815mm/610mm	
標準シュー	最小フロント旋回半径 (スイング時)	2,390mm (1,960mm)	2,460mm (2,020mm)
	最小後端旋回半径	990mm	1,040mm
	最大掘削力 (爪元)	33.0kN (3,360kgf)	42.3kN (4,315kgf)
	標準シュー形式	ゴムクローラ	
	シュー幅	400mm	
	クローラ全長	2,500mm	
走行部	タンブラ中心距離	1,990mm	
	クローラ中心距離	1,560mm	
	走行速度 (1速/2速)	2.8/4.9km/h	
	登坂能力	30°	
旋回速度		9.3rpm	
	排土板 (幅)	1,960mm	
排土板	排土板 (高さ)	405mm	
	リフト量 (GL上/下)	440/410mm	
油圧ポンプ形式	可変ポンプX1+ギアポンプX1 可変ポンプX2+ギアポンプX2		
旋回モータ形式	ピストンモータ		
走行モータ形式	ピストンモータ:2F		
燃料タンク容量	68L		

※[]内は4ポストキャノピ仕様。 ※()内はキャブ仕様。

*出力は、JIS B8003準拠グロス値です。

アタッチメント&オプション一覧表 ※納期など詳細は販売店にお問い合わせ下さい。

品名	U-40-6 (仕様)	U-55-6 (仕様)
狭幅バケット	幅500 (450) mm 0.11m ³	幅550 (500) mm 0.12m ³
広幅バケット	幅650 (600) mm 0.16m ³	幅700 (650) mm 0.17m ³
ロングアーム	1,700mm (標準+250mm)	1,800mm (標準+230mm)
鉄クローラ	幅400mm	

※バケット幅()はサイドカッタ含まず。 ※バケット容量は新JIS山積で表示。

品名	仕様
4パターンマルチ	クボタ (JIS) と日立・コマツ・三菱・神鋼パターンに切替え
サービスポート	各種アタッチメントへ対応
アームかき込み制限	バケットとアタッチメントにスイッチで切換
エアコン	キャビン仕様の冷暖房の空気調整

- ご使用される時は取扱説明書をよく読みのおえ正しくご使用下さい。
- 作業の際には必ずシートベルトを着用して下さい。(4ポストキャノピ仕様、キャブ仕様)
- 機体質量 3t 未満の建設機械を運転する場合には、事前に「車両系建設機械運転特別教育」を、3t 以上の場合は「車両系建設機械運転技能講習」を必ず受講して下さい。
- 故障や事故を防ぐ為、機械の定期的な点検を必ず行って下さい。
- 特定自主検査は厚生労働大臣又は労働基準監督局長の登録を受けた検査業者で検査を行なうよう義務づけられています。

株式会社クボタ 建設機械マーケティング部 大阪府枚方市中宮大池1-1-1

株式会社クボタ建機ジャパン 本社 兵庫県尼崎市浜1-1-1 ☎06-6470-6200

北海道営業部	北海道北広島市大曲工業団地3-1	☎011-377-5511
東北営業部	宮城県名取市田高字原182-1	☎022-384-2144
関東第1営業部	神奈川県川崎市宮前区鷺沼2-16-11	☎044-860-5505
関東第2営業部	埼玉県ふじみ野市大井武蔵野1300-1	☎049-256-2552
中部営業部	愛知県一宮市観音町1-1	☎0586-73-1235
関西第1営業部	兵庫県伊丹市奥畑5-10	☎072-781-7715
関西第2営業部	大阪府和泉市上代町996-1	☎0725-45-2299
中国営業部	広島県呉市広多賀谷3-4-10	☎0823-72-0233
四国営業部	香川県丸亀市飯山町下法軍寺90	☎0877-98-0277
九州営業部	熊本県熊本市南区八幡5-16-23	☎096-358-6200
三光クボタ建機株式会社	熊本県熊本市東区西原1-13-5	☎096-340-1170

URL: <http://www.kenki.kubota.co.jp>

製品の詳しいご相談は下記までご連絡ください。

●本カタログに記載されている仕様は予告なく変更させていただくことがあります。
●ブレーカ作業をする時は「車両系建設機械(解体用)運転技能講習」終了証が必要です。